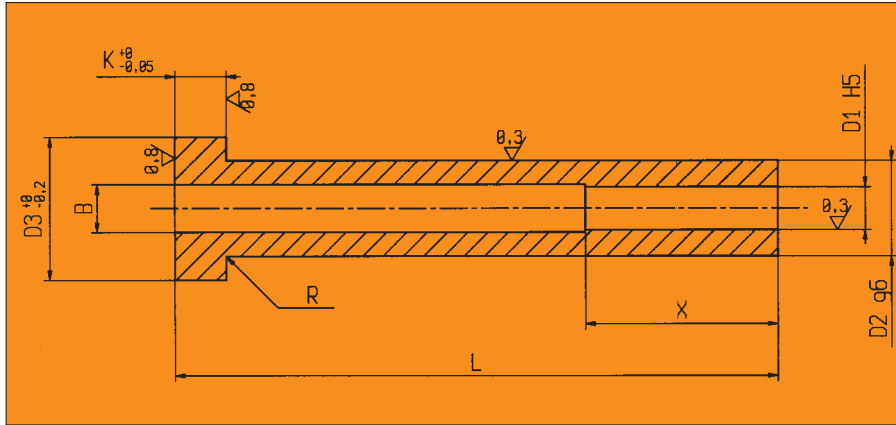


# Estrattore a cannocchiale nitruato

## Nitrided ejector sleeve



# EES - 4



**Acciaio:** UNI X 40 Cr Mo V 5 1 1 KU  
(DIN 17350-X 40 Cr Mo V 5 1 - W Nr 1.2344)

**Steel:** UNI X 40 Cr Mo V 5 1 1 KU  
(DIN 17350 - X 40 Cr Mo V 5 1 - W Nr 1.2344)

**Resistenza alla trazione:** 1300/1450 N/mm<sup>2</sup>  
*Resistance to tensile stress:* 1300 /1450 N/mm<sup>2</sup>

**Durezza:** Superficie ≥950 Vickers - HV 0,3 **Esecuzione:** Rettificato, lappato  
Testa 45 ± 5 HRC

**Hardness:** Surface ≥950 Vickers - HV 0,3 **Execution:** Grinded, lapped  
Head 45 ± 5 HRC

**Resistenza al rinvenimento:** 500°C-550°C  
*Resistance to tempering:* 500°C-550°C

D1	D2	D3	K	B	X	R	Lunghezza/Length							
							75	100	125	150	160	175	200	250
2	4	8	3	2,3	30	0,3	—	—	—	—				
2,2	4	8	3	2,5	30	0,3	—	—	—	—				
2,5	5	10	3	2,8	30	0,3	—	—	—	—				
3	5	10	3	3,3	30	0,3	—	—	—	—	—	—	—	
3,2	5	10	3	3,5	30	0,3	—	—	—	—	—	—	—	
3,5	6	12	5	3,8	30	0,3	—	—	—	—	—	—	—	
4	6	12	5	4,3	45	0,5	—	—	—	—	—	—	—	—
4,2	8	14	5	4,5	45	0,5	—	—	—	—	—	—	—	—
4,5	8	14	5	4,8	45	0,5	—	—	—	—	—	—	—	—
5	8	14	5	5,3	45	0,5	—	—	—	—	—	—	—	—
5,2	8	14	5	5,5	45	0,5	—	—	—	—	—	—	—	—
6	10	16	5	6,3	45	0,5	—	—	—	—	—	—	—	—
6,2	10	16	5	6,5	45	0,5	—	—	—	—	—	—	—	—
8	12	20	7	8,3	45	0,7	—	—	—	—	—	—	—	—
8,2	12	20	7	8,5	45	0,7	—	—	—	—	—	—	—	—
10	14	22	7	10,3	45	0,7	—	—	—	—	—	—	—	—
12	16	22	7	12,3	45	0,7	—	—	—	—	—	—	—	—

Esempio di ordinativo: D1 x L