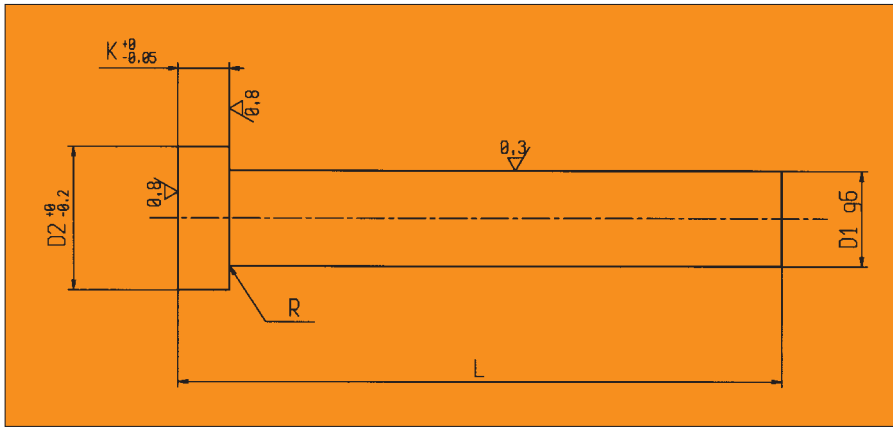


# Espulsore a testa cilindrica temperato / Hardened cylindrical head ejector pin



## EES - 2T



**Acciaio:** UNI 90 Mn V Cr 8 KU  
(DIN 17350 - 90 Mn Cr V 8 - W Nr 1.2842)  
**Steel:** UNI 90 Mn V Cr 8 KU  
(DIN 17350 - 90 Mn Cr V 8 - W Nr 1.2842)

**Durezza:** Corpo 60±2 HRC  
Testa 45±5 HRC  
**Hardness:** Body 61±2 HRC  
Head 45±5 HRC

**Esecuzione:** Rettificato, lappato

**Execution:** Grinded, lapped

D1	D2	K	L = Lunghezza/Length mm.						
			100	125	160	200	250	315	400
2	4	2	—	—	—	—	—	—	—
2,2	4	2	—	—	—	—	—	—	—
2,5	5	2	—	—	—	—	—	—	—
3	6	3	—	—	—	—	—	—	—
3,2	6	3	—	—	—	—	—	—	—
3,5	7	3	—	—	—	—	—	—	—
4	8	3	—	—	—	—	—	—	—
4,2	8	3	—	—	—	—	—	—	—
4,5	8	3	—	—	—	—	—	—	—
5	10	3	—	—	—	—	—	—	—
5,2	10	3	—	—	—	—	—	—	—
6	12	5	—	—	—	—	—	—	—
6,2	12	5	—	—	—	—	—	—	—
7	12	5	—	—	—	—	—	—	—
8	14	5	—	—	—	—	—	—	—
9	14	5	—	—	—	—	—	—	—
10	16	5	—	—	—	—	—	—	—
12	18	7	—	—	—	—	—	—	—
14	22	7	—	—	—	—	—	—	—
16	22	7	—	—	—	—	—	—	—

Esempio di ordinativo: D1 x L

