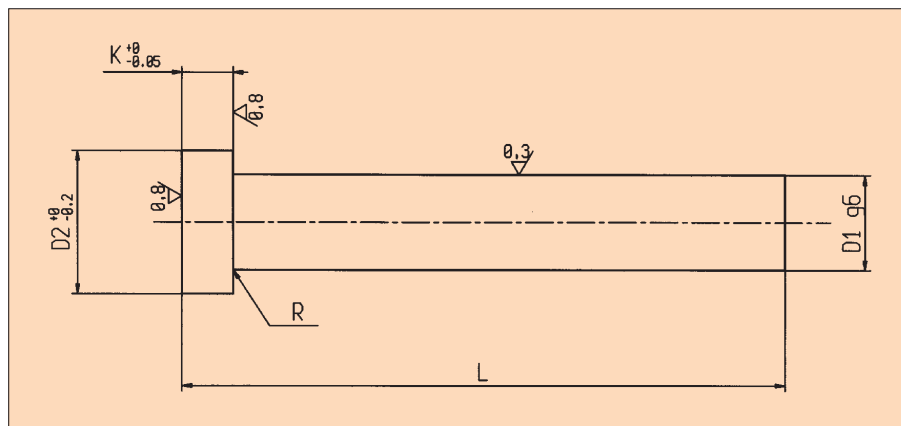


Espulsore a testa cilindrica nitrurato / Nitrided cylindrical head ejector pin



EES - 2C



Acciaio: UNI X 40 Cr Mo V 5 1 1 KU
(DIN 17350-X 40 Cr Mo V 5 1 - W Nr 1.2344)

Steel: UNI X 40 Cr Mo V 5 1 1 KU
(DIN 17350-X 40 Cr Mo V 5 1 - W Nr 1.2344)

Resistenza alla trazione: 1300-1450 N/mm²
Resistance to tensile stress: 1300-1450 N/mm²

Durezza: Superficie ≥950 Vickers - HV 0,3
Testa 45 ± 5 HRC

Hardness: Surface ≥950 Vickers - HV 0,3
Head 45 ± 5 HRC

Resistenza al rinvenimento: 500°C-550°C
Resistance to tempering: 500°C-550°C

Esecuzione: Rettificato, lappato

Execution: Grinded, lapped

D1	D2		K		L = Lunghezza/Length mm.										
	DIN	FIAT	DIN	FIAT	100	125	160	200	250	315	400	500	630	800	1000
2	4		2		-	-	-	-	-	-					
2,2	4		2		-	-	-	-	-	-					
2,5	5		2		-	-	-	-	-	-					
3	6		3		-	-	-	-	-	-					
3,2	6		3		-	-	-	-	-	-					
3,5	7	6	3		-	-	-	-	-	-					
4	8		3	4	-	-	-	-	-	-	-	-			
4,2	8		3	4	-	-	-	-	-	-	-	-			
4,5	8		3	4	-	-	-	-	-	-	-	-			
5	10		3	5	-	-	-	-	-	-	-	-	-		
5,2	10		3	5	-	-	-	-	-	-	-	-	-		
5,5	10		3	5	-	-	-	-	-	-	-	-	-		
6	12		5		-	-	-	-	-	-	-	-	-		
6,2	12		5		-	-	-	-	-	-	-	-	-		
6,5	12		5		-	-	-	-	-	-	-	-	-		
7	12		5		-	-	-	-	-	-	-	-	-		
7,5	12		5		-	-	-	-	-	-	-	-	-		
8	14		5	6,5	-	-	-	-	-	-	-	-	-		
8,2	14		5	6,5	-	-	-	-	-	-	-	-	-		
8,5	14		5	6,5	-	-	-	-	-	-	-	-	-		
9	14		5	6,5	-	-	-	-	-	-	-	-	-		
10	16		5	6,5	-	-	-	-	-	-	-	-	-	-	-
10,2	16		5	6,5	-	-	-	-	-	-	-	-	-	-	-
11	16	18	5	6,5	-	-	-	-	-	-	-	-	-	-	-
12	18		7	6,5	-	-	-	-	-	-	-	-	-	-	-
14	22		7		-	-	-	-	-	-	-	-	-	-	-
16	22	24	7		-	-	-	-	-	-	-	-	-	-	-
18	24	26	7		-	-	-	-	-	-	-	-	-	-	-
20	26	28	8	7	-	-	-	-	-	-	-	-	-	-	-
25	32		10												
32	40		10												

Esempio di ordinativo: D1 x L (Specificare testa "FIAT" o "DIN")